

PORTFOLIO



DESIGNINDUSTRIELWEBGRAPHIQUE3D
ZONESISMIQUE.COM

MISSION

Zone Sismique est une compagnie offrant des services de design industriel, 3D, graphique et web aux compagnies et professionnels des Basses-Laurentides et des environs qui souhaitent mettre en valeur des projets ou des produits à l'aide de présentations visuelles stupéfiantes et dynamiques réalisées à l'aide des dernières technologies et ainsi propager instantanément leur vision ou leur identité.

DESIGN
INDUSTRIEL ET 3D



LE VERDIER ECO-CAMPER DÉPLOYÉ

MANDAT: Créer une animation de 2 minutes de tous les éléments du nouveau concept du Verdier Eco-Camper.

RÔLE: Design industriel, modélisation 3d, textures, éclairage, rendu photoréaliste et animation 3d.



LE VERDIER ECO-CAMPER

MANDAT: Créer une animation de 2 minutes de tous les éléments du nouveau concept du Verdier Eco-Camper.

RÔLE: Design industriel, modélisation 3d, textures, éclairage et rendu photoréaliste et animation 3d.



LES SIÈGES AVANT DU VERDIER ECO-CAMPER

MANDAT: Modélisation de tout l'intérieur du nouveau concept du Verdier Eco-Camper.

RÔLE: Design industriel, modélisation 3d, textures, éclairage et rendu photoréaliste.



LE SIÈGE ARRIÈRE DU VERDIER ECO-CAMPER

MANDAT: Modélisation de tout l'intérieur du nouveau concept du Verdier Eco-Camper.

RÔLE: Design industriel, modélisation 3d, textures, éclairage et rendu photoréaliste.



MOBILIER POUR HÔTEL

MANDAT: Mise en contexte de meubles et fauteuils d'hôtel de la compagnie Meubles Foliot.

RÔLE: Design industriel, modélisation 3d, textures, éclairage et rendu photoréaliste.



FAUTEUILS POUR HÔTEL

MANDAT: Mise en contexte de fauteuils d'hôtel de la compagnie Meubles Foliot.

RÔLE: Design industriel, modélisation 3d, textures, éclairage et rendu photoréaliste.



MOBILIER POUR RÉSIDENCES ÉTUDIANTES

MANDAT: Mise en contexte de meubles de résidences pour la compagnie Meubles Foliot.

RÔLE: Design industriel, modélisation 3d, textures, éclairage et rendu photoréaliste.



MOBILIER POUR RÉSIDENCES ÉTUDIANTES

MANDAT: Mise en contexte de meubles de résidences pour la compagnie Meubles Foliot.

RÔLE: Design industriel, modélisation 3d, textures, éclairage et rendu photoréaliste.



KIOSQUE POUR EXPOSITION

MANDAT: Conception d'un kiosque pour un show d'hôtel à Las Vegas avec la nouvelle collection Komo pour Meubles Foliot.

RÔLE: Design graphique, modélisation 3d, textures, éclairage et rendu.



MOBILIER DANS LEUR ENVIRONNEMENT

MANDAT: Réalisation de logements pour la présentation de meubles de résidences étudiantes pour Meubles Foliot.

RÔLE: Design industriel, modélisation 3d, textures, éclairage et rendu.



MOBILIER D'HÔTEL - COLLECTION SOHO

MANDAT: Conception d'une collection complète de mobilier d'hôtel pour Meubles Foliot.

RÔLE: Design industriel, modélisation 3d, textures, éclairage et rendu photoréaliste.



MOBILIER DE CHAMBRES D'HÔTEL

MANDAT: Design de mobiliers différents des collections habituelles de Meubles Foliot.

RÔLE: Design industriel, modélisation 3d, textures, éclairage et rendu photoréaliste.



PRÉSENTOIR À CRAVATE

MANDAT: Conception d'un présentoir à cravate pour les magasins Sears.

RÔLE: Design industriel, modélisation 3d, textures, éclairage et rendu photoréaliste.



TABLES POUR MAGASIN

MANDAT: Conception de tables pour être utilisées en magasin pour la compagnie V2Vmontreal.

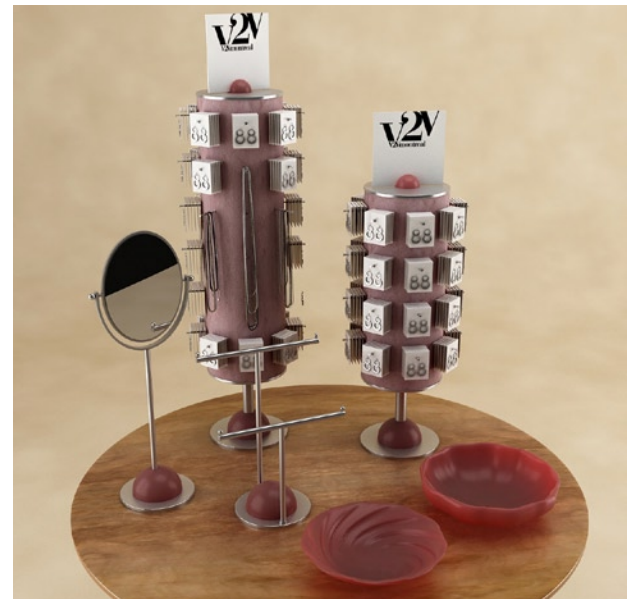
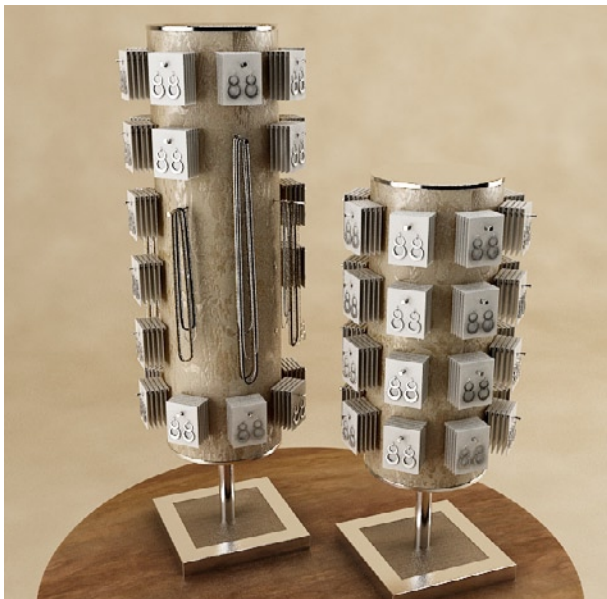
RÔLE: Design industriel, modélisation 3d, textures, éclairage et rendu photoréaliste.



PRÉSENTOIR À SERVIETTE

MANDAT: Conception d'un présentoir à serviette.

RÔLE: Design industriel, modélisation 3d, textures, éclairage et rendu photoréaliste.



PRÉSENTOIR À BIJOUX

MANDAT: Conception de présentoirs à bijoux pour être utilisés en magasin.

RÔLE: Design industriel, modélisation 3d, textures, éclairage et rendu photoréaliste.



DÉCORATION DE NOËL POUR ROGERS

MANDAT: Propositions de plusieurs concepts de décoration pour les magasins Rogers.

RÔLE: Design industriel, modélisation 3d, textures, éclairage et rendu photoréaliste.



DÉCORATION POUR L'ENTRÉE DES CLASSES

MANDAT: Propositions de plusieurs concepts de décoration pour les magasins Rogers.

RÔLE: Design industriel, modélisation 3d, textures, éclairage et rendu photoréaliste.



BOÎTE PERSONNELLE 3D

MANDAT: Réalisation d'un packet personnalisé de vitamines en 3d utilisé pour le site web et les publicités pour le client de Sid Lee.

RÔLE: Modélisation 3d, textures, éclairage et rendu photoréaliste.



BOUTEILLES 3D

MANDAT: Différentes bouteilles en 3d et leur emballage utilisées dans le site web et les publicités pour le client Sid Lee.

RÔLE: Modélisation 3d, textures, éclairage et rendu photoréaliste.



SAC 3D

MANDAT: Rendus photoréalistes de sacoches pour SOHO Cosmetic afin de les présenter dans leur catalogue.

RÔLE: Modélisation 3d, textures, éclairage et rendu.

IMAGE 3D pour visualiser la chambre avant la réalisation.



PHOTO de la chambre une fois réalisée.



CHAMBRE D'ENFANT DU FILM "LES BAGNOLES"

MANDAT: Conception et réalisation d'une chambre d'enfant en utilisant le 3d pour prévisualiser.

RÔLE: Design industriel, modélisation 3d, textures, éclairage, rendu, photographie et décoration.



BOTTES DE TRAVAIL 3D

MANDAT: Réalisation d'une botte de travail 3d en 4 modèles utilisée pour le nouveau site web de Royer réalisé par Kapone.

RÔLE: Modélisation 3d, textures, éclairage, animation et rendu photoréaliste.



BOTTES DE TRAVAIL 3D

MANDAT: Réalisation d'une botte de travail 3d en 4 modèles utilisée pour le nouveau site web de Royer réalisé par Kapone.

RÔLE: Modélisation 3d, textures, éclairage, animation et rendu photoréaliste.



LITS MURAUX DESCHÊNES 3D

MANDAT: Réalisation de lit mural en 3d utilisés pour les publicités.

RÔLE: Graphisme, modélisation 3d, textures, éclairage et rendu photoréaliste.



PUBLICITÉ LITS MURAUX DESCHÊNES

MANDAT: Réalisation de publicité pour les Lits Muraux Deschênes.

RÔLE: Modélisation 3d, textures, éclairage et rendu photoréaliste.



BOUTEILLE 3D

MANDAT: Réalisation d'une bouteille de Fruits & Passion en 3d utilisée pour le développement de celle-ci pour Relief Création.

RÔLE: Modélisation 3d, textures, éclairage et rendu photoréaliste.



PRÉSENTOIR PHOTO RUE MCGILL

MANDAT: Proposition d'un présentoir sur la Rue McGill pour présenter des photos d'une artiste pour Ébénisterie St-Patrick en association avec Sajo.

RÔLE: Design industriel, modélisation 3d, textures, éclairage et rendu photoréaliste.



CANNE DE JUS 3D

MANDAT: Réalisation d'une canne de jus en 3d utilisée dans une publicité pour Attitude Marketing.

RÔLE: Modélisation 3d, textures, éclairage et rendu photoréaliste.



PRÉSENTOIR INTERACTIF

MANDAT: Différentes propositions de présentoirs interactifs pour être employés en magasin, en vitrine ou en kiosque.

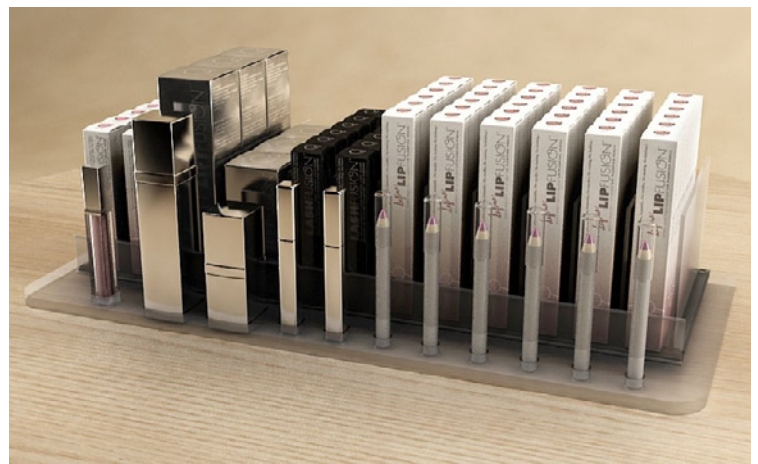
RÔLE: Design industriel, modélisation 3d, textures, éclairage et rendu photoréaliste.



RESTAURANT PACINI

MANDAT: Modélisation d'un restaurant Pacini pour utiliser sur leur site web.

RÔLE: Modélisation 3d, textures, éclairage et rendu.



AUTO 3D & PRÉSENTOIR COSMÉTIQUE

MANDAT: Rendus photoréalistes d'une auto dans son environnement et d'un présentoir à cosmétique pour aller en magasin.

RÔLE: Modélisation 3d, textures, éclairage et rendu.

DESIGN
GRAPHIQUE



BROCHURE POUR MOBILIER DE RÉSIDENCE

MANDAT: Conception des différentes brochures de Meubles Foliot pour les résidences étudiantes et les hôtels.

RÔLE: Design graphique.



DÉPLIANTS RÉSIDENCE & HÔTEL

MANDAT: Conception de dépliants pour la compagnie Meubles Foliot.

RÔLE: Design graphique.



AFFICHES POUR EXPOSITION

MANDAT: Conception des affiches de la compagnie Meubles Foliot pour les expositions de résidences étudiantes.

RÔLE: Design graphique.



PAMPHLETS D'INVITATIONS

MANDAT: Conception de pamphlets d'invitations pour la compagnie Meubles Foliot.

RÔLE: Design graphique.



LOGOTYPES

MANDAT: Conception de plusieurs logos pour différentes compagnies.

RÔLE: Design graphique.



COUVERTURE DE LA REVUE CINÉMAS

MANDAT: Conception et propositions de la couverture pour la revue d'études cinématographiques CINÉMAS de l'Université de Montréal.

RÔLE: Design graphique.



BROCHURES & PAMPHLETS

MANDAT: Plusieurs propositions de brochures et de pamphlets pour la compagnie Meubles Foliot.

RÔLE: Design graphique.



CV-PORTFOLIO

MANDAT: Conception du CV-Portfolio de Jasson Poitras, dans le style d'une bande dessinée.

RÔLE: Design graphique.



CARTES D'AFFAIRES

MANDAT: Conception de plusieurs cartes d'affaires.
 RÔLE: Design graphique.



OBJETS PROMOTIONNELS

MANDAT: Conception et réalisation de différents objets promotionnels (bouteille d'eau, chandail, poster).
 RÔLE: Design graphique.

DESIGN
WEB



V2VMONTREAL.COM

MANDAT: Réalisation du site web pour la compagnie V2Vmontreal.

RÔLE: Design web, design graphique.



V2VMONTREAL.COM

MANDAT: Réalisation du site web pour la compagnie V2Vmontreal.

RÔLE: Design web, design graphique.



ULTIMATEGSFILM.COM

MANDAT: Réalisation du site web du film IMAX Ultimate G's pour la compagnie Sky High Entertainment.

RÔLE: Design web, design graphique.



MESFOLIESJELESFAISICI.COM

MANDAT: Réalisation du site web d'achat local pour la Chambre de commerce et d'industrie de St-Eustache, Deux-Montagnes et Sainte-Marthe-sur-le-Lac.

RÔLE: Design web, design graphique.



DINOSAURS3DMOVIE.COM

MANDAT: Réalisation du site web du film IMAX Dinosaurs 3D pour la compagnie Sky High Entertainment.

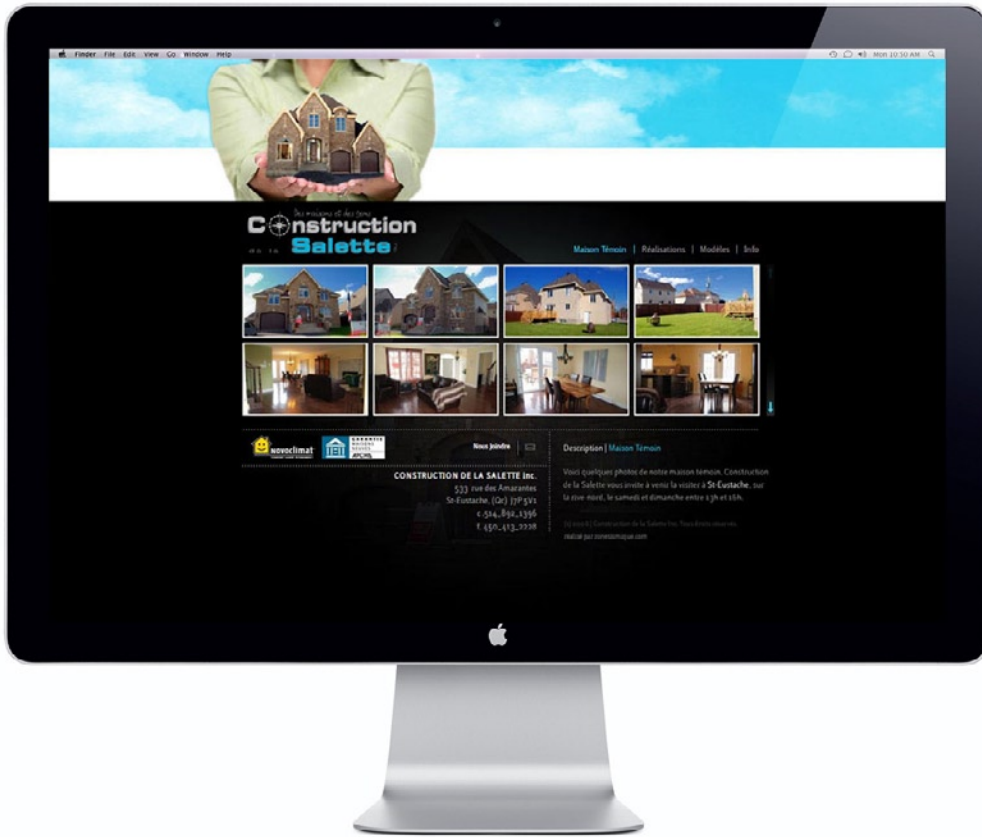
RÔLE: Design web, design graphique.



CREATIONSDOCTOBRE.COM

MANDAT: Réalisation du site web pour la compagnie Créations d'Octobre.

RÔLE: Design web, design graphique.



SALETTE.CA

MANDAT: Réalisation du site web pour la compagnie Construction de la Salette.

RÔLE: Design web, design graphique, photographie.



CENTREORCHIDEE.CA

MANDAT: Réalisation du site web pour le Centre Orchidée, une école de massothérapie en Outaouais.

RÔLE: Design web.

SERVICES

Zone Sismique est une compagnie offrant des services de design industriel, 3d, graphique et web depuis 2002.

L'expertise et les services offerts pour le **design industriel** se situent au niveau de la conception de produits, de mobiliers, de présentoirs de magasins, etc.

La spécialisation de Zone Sismique pour la **présentation visuelle 3d** se caractérise par la modélisation 3d ainsi que la réalisation d'images et d'animations 3d photoréalistes.

Le **design graphique** comprend le design de logos, de cartes d'affaire, de papeteries, de publicités, d'affiches, de dépliants, etc.

Et finalement la conception, la réalisation, la mise à jour et la mise en ligne de **sites web** sont également offerts par Zone Sismique.

TÉMOIGNAGES

“Nous sommes ravies du résultat tout s’est très bien déroulé.
Ton travail a été très apprécié par toute l’équipe. Les rendus 3d sont de très bonne qualité, et très réaliste.
(Efficace / créatif / et très bon contact) “

SOPHIE LEPAITRE / CONSEILLERE
SID LEE

“Carl est un être créatif illustrant une expertise du design comme nulle autre ne sait le faire.
Attentionné et dévoué, c’est un designer qui fait d’une idée une réalisation dépassant largement les attentes. Sa précieuse collaboration est un atout pour mes projet de design en tout genre.”

CAROLINE JALBERT / COORDONNATRICE - MARKETING ET VENTES
LE NORDIK - SPA EN NATURE

“Tout du positif!!!”

FRÉDÉRIC MARCHAND / PRÉSIDENT - DIRECTEUR DE CRÉATION
KAPONE

CLIENTS

Voici une liste des prestigieux clients de **Zone Sismique**:

PPLUS & PROFILE PLUS	ROGERS, SEARS, LA BAIE, IGA, MEXX, NIKE, LA VIE EN ROSE, ARIANNE, LAURA, AU PAIN DORÉ, FRUITS ET PASSION, ETC.
V2VMONTREAL	BORGATA HOTEL, SODEXO, CHRISTOPHER & BANKS, SHOPPERS, ETC.
LEGZ DESIGN	SOHO COSMETICS, BECO INDUSTRIES, LEMAY ASSOCIÉS, SOLULAN
LHABIA INTERACTIF	SKY HIGH ENTERTAINMENT, THE DREAMERS CASTING, RPM

SID LEE, RELIEF CRÉATION, KAPONE, MEUBLES FOLIOT, VERDIER ECO-CAMPER, ATTITUDE MARKETING, TUNGSTEN, ÉBÉNISTERIE ST-PATRICK, SPA LE NORDIK, CENTRE ORCHIDÉE, LE RENARD RUSÉ, NÜMOTIV, LITS MURAUX DESCHÊNES, EVOLUTION ARCHITECTURE, UNIVERSITÉ DE MONTRÉAL, FONDATION GROUPE FORGET, CRÉATIONS D'OCTOBRE, CONSTRUCTION DE LA SALETTE, QUÉBEC SITE WEB, TDI INFORMATIQUE, HOCKEY EXPRESS LAVAL, SAT...

ET VOUS?

ASSOCIATIONS

ADIQ | ASSOCIATION DES DESIGNERS INDUSTRIELS DU QUÉBEC

EDI | ENTREPRENEURS EN DESIGN INDUSTRIEL

RAEDIUM | RÉSEAUX DES ANCIENS DE L'ÉCOLE DE DESIGN INDUSTRIEL DE
L'UNIVERSITÉ DE MONTRÉAL

PIGEFOLIO | LE REGROUPEMENT DES PIGISTES EN PUBLICITÉ, DESIGN
ET MULTIMÉDIA

CHAMBRE DE COMMERCE | CHAMBRE DE COMMERCE ET D'INDUSTRIE DE ST-EUSTACHE,
DEUX-MONTAGNES, SAINTE-MARTHE-SUR-LE-LAC

CONTACT

ZONE SISMIQUE
CARL PLANTE
ST-EUSTACHE (QUÉBEC) CANADA

C 514 927 2105
T 450 623 5306

CARLPLANTE@ZONESISMIQUE.COM
ZONESISMIQUE.COM

